



door Guido Socher (homepage)

### *Over de auteur:*

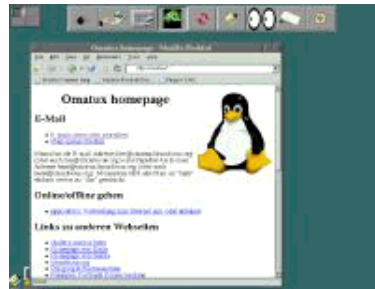
Guido houdt van Linux om zijn flexibilititeit en omdat het veel meer mogelijkheden biedt dan enig ander besturingssysteem.

*Vertaald naar het Nederlands door:*

Guus Snijders

<[ghs%28at%29linuxfocus.org](mailto:ghs%28at%29linuxfocus.org)>

## Linux op de desktop: een computer voor mam



### *Kort:*

Mijn moeder hoort bij een generatie die opgegroeid is zonder computers. Dit artikel is waarschijnlijk van toepassing op mensen die een computer begonnen te gebruiken voorbij de leeftijd van 60.

---

## Introductie

Mam had computers eigenlijk al een paar jaar gebruikt, maar zij had altijd een speciale machine waar DOS direct een tekstverwerker startte. Verder was er niets geïnstalleerd en de enige functie van die computer was om een verbeterde typemachine te zijn.

Nu haar kinderen het huis hebben verlaten en elders wonen, wilde zij het Internet gebruiken om de nieuwste foto's van haar kleinkinderen te zien of om e-mails te versturen.

Mijn broer en zus hadden mam een Windows 98 computer gegeven omdat dat het "meest gebruikersvriendelijke" zou zijn, en waarschijnlijk het beste geschikt voor haar. Na een paar computercursussen en lange avonden met "help!" telefoontjes, werd het idee van een computer voor mam min of meer opgegeven.

Er waren simpelweg te veel problemen:

- dubbelklik: het schijnt erg lastig te zijn voor oudere mensen om een dubbelklik te gebruiken. Windows maakt vaak gebruik van dubbelkliks om dingen te openen of applicaties te starten. Dat is bijna onmogelijk te gebruiken voor oudere mensen. De oorzaak van het probleem lijkt te zijn dat mam de muis licht beweegt tijdens het dubbelklikken. Daardoor werkt het instellen van de snelheid van het dubbelklikken niet.
- Windows slaat je sessie op als je uitlogt. Als je per ongeluk de desktop herconfigureert of pictogrammen verwijdert, worden deze niet hersteld bij de volgende login. Als je het eenmaal voor mekaar hebt om een puinhoop te maken van de desktop, dan blijft die daar.
- Windows heeft geen concept van een home directory. Je kunt bestanden overal opslaan en je weet nooit waar je bent. Plotseling blijken belangrijke bestanden "verloren".
- Het is erg lastig om remote support te geven over de telefoon voor grafische applicaties als je niet kunt zien wat de andere persoon ziet op haar scherm.

## Linux op de desktop

Toen bijna iedereen alle hoop had opgegeven, suggereerde ik: laten we Linux installeren voor mam.

Linux geeft je een keus aan desktops en window managers. Je kunt dingen voor-configureren die onmogelijk zijn te configureren in andere besturingssystemen. Het is wat werk, maar het is mogelijk.

Ik besloot fvwm2 als desktop en window manager te gebruiken. Mensen die Linux lang voor kde en gnome gebruikten, zullen fvwm kennen. Het was erg populair op de Linux desktop tot 1996. De voordelen zijn:

- het is erg licht
- het heeft geen concept van sessies (logout en login, en je ziet weer de omgeving die je gewend bent)
- het is extreem aanpasbaar via een enkel configuratiebestand.

Ik configureerde een menubalk voor haar, waar ze alles kon doen dat ze nodig had:

- verbinding maken met het Internet
- e-mail ophalen of versturen
- een tekstverwerker starten
- een webbrowser starten
- een zakrekenmachine starten
- een CD met foto's mounten en automatisch de gqview foto viewer starten

Ik configureerde fvwm2 zo, dat ze nooit hoefde te dubbelklikken. De enige plaats waar eerst een dubbelklik nodig was, was om applicaties te de-iconiseren. Ik veranderde dit om de applicaties te openen met een enkele klik. Het dubbelklik probleem was opgelost!

Als tekstverwerker gebruikte ik Ted ( <http://www.nllgg.nl/Ted/> ). Deze is eenvoudig, maar kan alles wat mam nodig zou hebben om brieven te schrijven. Hoe minder gecompliceerde functies een applicatie heeft, hoe beter.

Op de computer configureerde ik een kleine homepage voor mam. Als ze inlogde zou de Mozilla Firebird webbrowser automatisch starten met die homepage. Die homepage bevatte reeds documentatie en instructies hoe ze de verschillende applicaties kon gebruiken.

Voor e-mail gebruikte ik lfwmail. Deze is erg simpel, maar is wel een volledig functioneel en mime-compatibel e-mail programma. Belangrijkste voordeel: het heeft geen mappen waar je je mail in kunt verliezen door deze per ongeluk in de verkeerde te droppen. Alle e-mails zijn in een lange lijst gesorteerd op tijd. Dat is precies wat mam nodig had.

lfwmail is een webmail programma, maar ik installeerde de Apache Webserver lokaal zodat het in principe een lokaal e-mail programma was met toegang via de webbrowser.

## **Online**

Het concept van deze computer was dat alles eenvoudig te gebruiken zou zijn. Ik gebruikte gpppwrap als een applicatie om via de modem te verbinden met Internet. De Internet service provider was voorgeconfigureerd en gpppwrap heeft slechts twee knoppen: "go online" en "go offline". Ik veranderde gpppwrap om het IP adres weer te geven als de computer verbonden was. Waarom? Hulp op afstand!

## **Hulp op afstand verlenen**

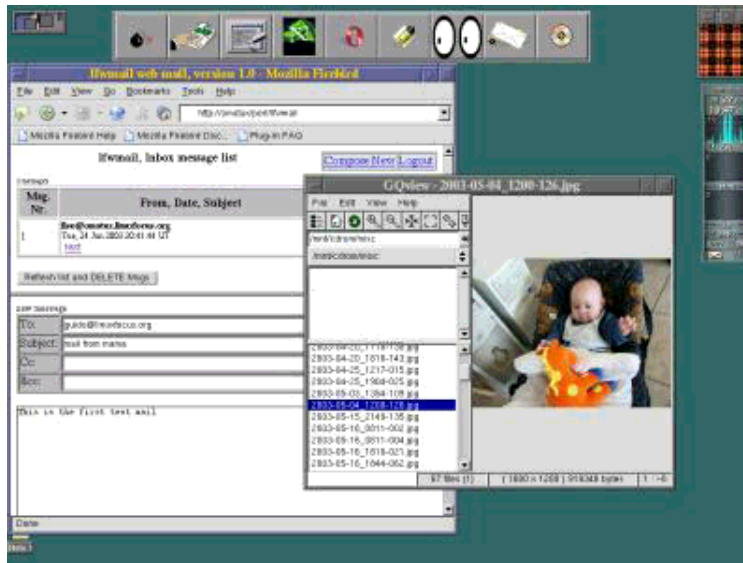
Geloof de mensen niet die je vertellen dat grafische applicaties intuïtiever zijn. Grafische toepassingen kunnen behoorlijk verwarrende dialogen starten en als je niet echt het scherm ziet van de persoon die je probeert te helpen, is het vaak erg lastig om te achterhalen in welke staat een applicatie is.

Dat probleem heb je niet op de opdrachtregel. Het is erg eenvoudig om een paar commando's over de telefoon uit te spellen en de andere persoon typt ze simpelweg in. Probleem opgelost. Dus was het handig om de mogelijkheid te hebben een xterm venster te starten. Onder Linux kun je bijna elk probleem oplossen vanaf de opdrachtregel.

In aanvulling daarop configureerde ik sshd. Als Mam me vertelde wat het IP adres van haar computer was, kon ik op afstand inloggen en dingen configureren of software installeren. Erg makkelijk.

## **Hoe het er uit zag**

Hier is een schermafbeelding van de desktop. Een CD met foto's wordt bekeken met gqview en je ziet het lfwmail mail programma in de webbrowser.



## Conclusie

Ik heb het altijd geweten: Linux is het meest gebruikersvriendelijke OS dat je kunt krijgen. Nu is dat bewezen. Je kunt een computer configureren om exact aan te sluiten bij de wensen van de gebruiker(s). Dit is waarschijnlijk ook een erg goed ding voor bedrijven, scholen, clubs ... Een **competente** systeembeheerder kan werkelijk de productiviteit verhogen door de computers aan te passen aan de wensen van de gebruikers.

Mam heeft nu een computer en ze kan deze gebruiken. In een paar maanden zal ze een gevanceerdere gebruiker zijn en zal ik een paar applicaties meer voor haar installeren.

## Links

- Een aantal pictogrammen en het .fvw2rc bestand dat ik gebruikte: [dot\\_fvw2rc.tar.gz](http://dot_fvw2rc.tar.gz)
- gpppwrap en lfwmail kunnen gevonden worden op mijn homepage: <http://home.linuxfocus.org/~guido/>
- gpppwrap is ook beschreven in dit artikel: LinuxFocus Maart 2001, Verschillende ISPs gebruiken voor je Internet verbinding
- De Ted tekstverwerker: <http://www.nllgg.nl/Ted/>
- De gqview foto viewer: <http://gqview.sourceforge.net/>

## Opmerkingen

Bovenstaande setup heb ik uitgevoerd met Redhat 7.3. Recentelijk heb ik het geprobeerd op Mandrake

9.2. Mandrake 9.2 heeft zelfs pakketten in de contrib omgeving voor fvwm en fvwm2, je krijgt echter een permanent bezige cursor als je ze gebruikt. Dit is omdat Mandrake een "xsetroot -cursor\_name watch" in /etc/X11/Xsession doet. Om dit op te lossen, voeg "/usr/X11R6/bin/xsetroot -cursor\_name left\_ptr" toe in het startscript voor fvwm in /etc/X11/wmssession.d. Daarbovenop lijkt Mandrake wat race condities te hebben in de initialisatie van X11 welke je kunt oplossen met een sleep (niet mooi):

```
# /etc/X11/wmssession.d/09fvwm2 file:
NAME=Fvwm2
EXEC=/usr/X11R6/bin/fvwm2
DESC=A popular window manager
SCRIPT:
sleep 1
/usr/X11R6/bin/xsetroot -cursor_name left_ptr
sleep 1
exec /usr/X11R6/bin/fvwm2
```

<p>Site onderhouden door het LinuxFocus editors team © Guido Socher "some rights reserved" see <a href="http://linuxfocus.org/license/">linuxfocus.org/license/</a> <a href="http://www.LinuxFocus.org">http://www.LinuxFocus.org</a></p>	<p>Vertaling info: en --&gt; -- : Guido Socher (homepage) en --&gt; nl: Guus Snijders &lt;<a href="mailto:ghs%28at%29linuxfocus.org">ghs%28at%29linuxfocus.org</a>&gt;</p>
---	--