

Bref guide d'installation de Ximian Evolution

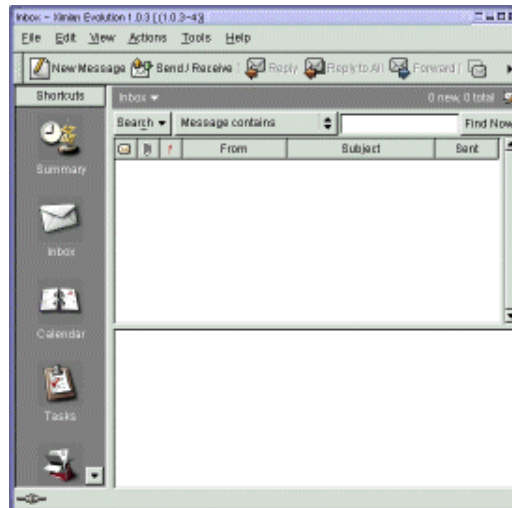


par Christian Van Caillie
<cvc(at)writeme.com>

L'auteur:

Christian est administrateur
Unix dans une institution
bancaire privée.

Traduit en Français par:
Jean Peyratout
<jean.peyratout(at)abul.org>



Résumé:

Cet article est un petit guide d'installation de Ximian Evolution. Ce logiciel peut lire et envoyer du courriel depuis une station de travail Linux via un serveur MS Exchange 5 (PAS 5.5). Dans cet article, je donne un peu d'info sur mon expérience personnelle et ma configuration.

Pas à pas

Première étape : installer Red Carpet. Ce logiciel vérifie que vous avez bien la dernière version d'un logiciel sélectionné, dans notre cas Evolution.

- www.ximian.com/products/evolution/download.html
Suivez la procédure :
 - Installez Red Carpet
 - Ne sélectionnez que Red Carpet + votre distribution (dans mon cas : Mandrake)
 - téléchargez le paquetage Red Carpet
 - rpm -Uvh red_carpet-1....rpm
- Lancer Red Carpet
 - Si vous devez modifier la configuration du pare-feu, faites-le, sinon cliquez sur OK

- à gauche de la fenêtre, cliquez sur <unsubscribed channels>. À droite, cliquez sur <Ximian Evolution> et cliquez sur le bouton subscribe.
- sélectionnez les paquetages nécessaires et cliquez sur <update packages>
- cliquez sur <next>

Si vous avez un problème avec le téléchargement, annulez celui en cours et redémarrez depuis la fenêtre de sélection des paquetages <selection package>.

Une fois installé, il est possible de se désinscrire (unsubscribe) de Red Carpet pour Ximian Evolution. En d'autres termes, Red Carpet ne recherchera plus les mises à jour.

- Configuration d'Evolution

- ajoutez le nom (hostname) et l'adresse IP de votre serveur Exchange
- lancez Ximian Evolution
- dans la fenêtre identité, remplissez vos informations personnelles et cliquez sur <next>
exemple: Nom complet (Full Name) : Monsieur Toto
Adresse courriel (E-Mail adress) : Toto@truc.com

- Fenêtre de réception :

Type de serveur : IMAP

Host : <hostname de votre serveur exchange >

cliquez sur <server requires authentication>

dans <authentication type> sélectionnez <login>

dans <username> entrez votre nom d'utilisateur pour le domaine Windows!!! et cliquez sur <next>

- fenêtre de zone horaire : choisissez votre pays, cliquez sur <next> puis sur <finish>

Le logiciel est installé et, en principe, doit fonctionner correctement.

Notez que :

- En ce qui me concerne, je ne peux pas lire les contacts et rendez-vous que j'ai créés avec Outlook
- Si vous utilisez "supprimer" pour détruire des contacts ou courriels, ils seront effacés sur le serveur, il n'y a plus moyen de les restaurer.
- Cette configuration fonctionne dans mon cas. Si vous avez un problème quel qu'il soit, allez directement à www.ximian.com. Il y a une page de FAQ qui peut vous aider.

Bonne chance !

<p>Site Web maintenu par l'équipe d'édition LinuxFocus © Christian Van Caillie "some rights reserved" see linuxfocus.org/license/ http://www.LinuxFocus.org</p>	<p>Translation information: en --> -- : Christian Van Caillie <cvc(at)writeme.com> en --> fr: Jean Peyratout <jean.peyratout(at)abul.org></p>
--	---